

Perfect Match:

SAC + SAP S/4HANA = Optimale Finanzplanung

State-of-the-Art Planungs-Template aus 8.000+ Stunden Projekterfahrung. Vereinfachen Sie Ihren Budgetierungsprozess mit unserem SAP Analytics Cloud (SAC) Finanzplanungsprojekt-Template. Es nutzt Standard-CDS-Views aus SAP S/4HANA für den nahtlosen Import von Stamm- und Bewegungsdaten.



An wen richtet sich dieses Template & welchen Nutzen bietet es?

- 👤 Wenn Ihr Unternehmen **S/4HANA** im Einsatz hat, **SAC-Planungslizenzen** erwerben möchte oder bereits über diese verfügt und Sie im Bereich **Controlling und Konzernrechnungswesen** tätig sind, dann ist dieses Template genau das Richtige für Sie!
- ✅ Das Template bietet eine vorgefertigte **Planungsvorlage inkl. Budgetierungsprozess**, basierend aus 8.000+ Stunden Projekterfahrung
- ✅ In der **Konzeptions- und Planungsphase** profitieren Sie von einem schnellen Start und einer geringeren Fehleranfälligkeit.
- ✅ Darüber hinaus führt die Standardisierung und Harmonisierung zu einer **Effizienzsteigerung** bei der Finanzplanung.



1 Template mit 8 leistungsstarken Funktionen

1. **Namenskonventionen** (z.B. Ordnerstruktur, Modelle sowie Skriptobjekte)
2. **Teamstruktur** (z.B. Team- und Rollenkonzept)
3. **Berechtigungskonzept / Autorisierung**
Umfassender Lösungsansatz für Berechtigungen und Autorisierung
4. **Mehrsprachigkeit**
Unterstützung von Mehrsprachigkeit auf Daten- und Modellebene
5. **Modell**
6. **Standard Core Data Service Views** (CDS-Views)
7. **Eingabemasken und Reports**
8. **Kalenderprozess** (Automatisierung des Budgetprozess)

"In mehr als **10 Planungsprojekten** mit einem durchschnittlichen Zeitaufwand von **800 Stunden** haben mein Team und ich wertvolle Erkenntnisse gewonnen, die uns gezeigt haben, wie eine erfolgreiche und effiziente Finanzplanung realisiert werden kann. Dieses geballte Wissen haben wir in unser Template überführt!"



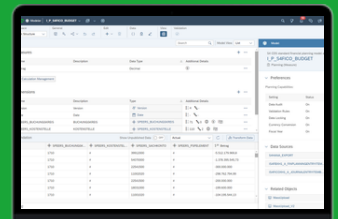
Philipp May
Senior Analytics Berater

Nutzen Sie unser SAC Finanzplanungsprojekt-Template für eine effiziente Finanzplanung! Es beschleunigt den Projektstart durch wieder verwendbare, klare Komponenten und Anweisungen.

Jetzt mehr erfahren!

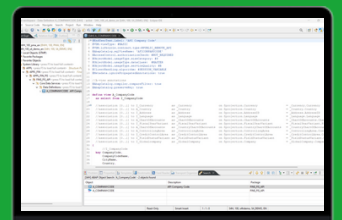
✉ **Philipp May**
philipp.may@s-peers.com

📍 s-peers AG, Lohstampfestrasse 11, CH-8274 Tägerwilten, www.s-peers.com



Modell

- Basismodell
- Dimensionen inklusive Stammdatenimport
- Import- und Export-Jobs für Bewegungsdaten



Standard Core Data Service Views

- Übersicht CDS-Views
- CDS-Views für Stamm- und Bewegungsdaten
- Relevante Data Services



Eingabemasken und Reports

- Eingabemasken inkl. App zur Administration von Power-User Aufgaben
- Vorbereitung Budgetierungsprozess
- Datenloads
- Ausführung Data Actions